



Plattenverbinder 45

Plate Connector 45

Beschreibung Zinkdruckguss, Nut 10
 zum Herstellen einer T-Verbindung zwischen zwei Aluminiumprofilen

Material Zinkdruckguss

Oberfläche blank / alufarbig

Befestigung für Schrauben: 1 x M12 x 30, 2 x M6 x 18 und 2 Nutensteine oder Hammermuttern

Liefereinheit 10 Stück

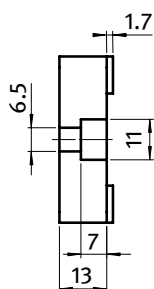
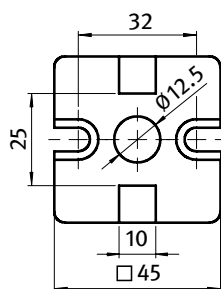
Description *Die-cast Zinc, Slot 10*
 To tee connect two aluminum profiles

Material *Die-cast zinc*

Surface *Plain / alu color*

Fastening *For screws: 1 x M12 x 30, 2 x M6 x 18 and 2 T-slot nuts or hammer nuts*

Pack Quantity *10 pieces*



Plattenverbinder
 Plate Connector

Gewicht [g]
 Weight [g]

Teil-Nr.
 Part #

blank *Plain*
 alufarbig *Alu color*

88.6
 88.6

099E45451012R
 099E45451012A

